

ΟΔΗΓΙΕΣ ΤΟΠΟΘΕΤΗΣΗΣ ΣΥΝΘΕΤΙΚΟΥ ΧΛΟΟΤΑΠΗΤΑ

Για επιφάνειες με φυσικό γκαζόν ή χώμα



ΒΗΜΑ 1 ΠΡΟΕΤΟΙΜΑΣΙΑ ΕΠΙΦΑΝΕΙΑΣ

Καθαρίζουμε την επιφάνεια από τυχόν αγριόχορτα ή/και φυσικό γκαζόν (αφαίρεση από την ρίζα τους).



ΒΗΜΑ 2 ΤΟΠΟΘΕΤΗΣΗ ΓΕΩΥΦΑΣΜΑΤΟΣ

Τοποθετούμε σε όλη την επιφάνεια το γεωυφάσμα για να ελαχιστοποιήσουμε τις πιθανότητες να αναπτυχθούν αγριόχορτα στο μέλλον.



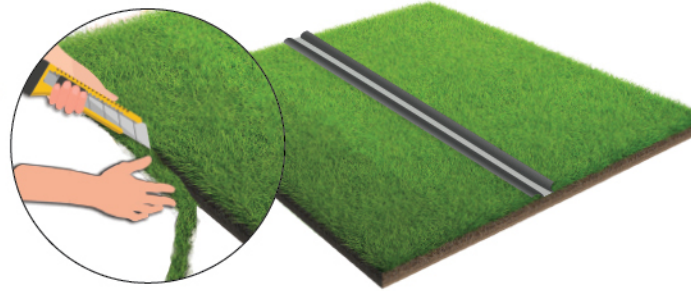
ΒΗΜΑ 3 ΔΙΑΣΤΡΩΣΗ ΜΕ ΑΜΜΟ

Προχωράμε με τη διάστρωση της άμμου μετού με τουλάχιστον 3cm πάχος για την καλύτερη αποστράγγιση. Στη συνέχεια βρέχουμε την άμμο και την πατάμε με κύλινδρο.

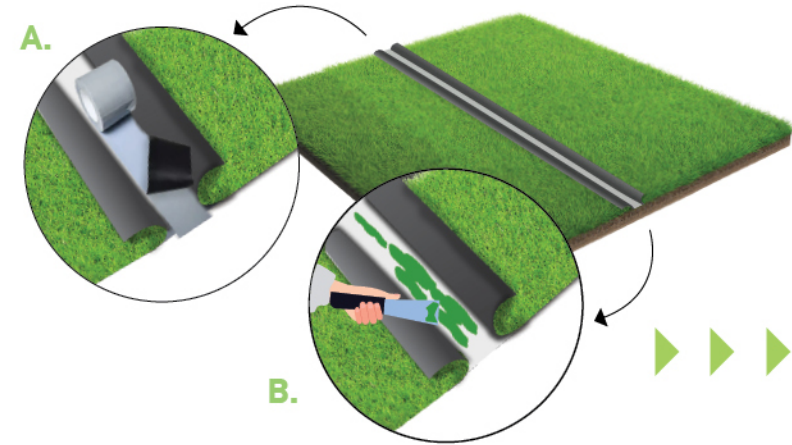
4.1



4.2



4.3



ΒΗΜΑ 4 ΤΟΠΟΘΕΤΗΣΗ ΧΛΟΟΤΑΠΗΤΑ

4.1_ Τοποθετούμε τα κομμάτια του χλοοτάπητα στο έδαφος και τα ανοίγουμε ξεκινώντας από τη γωνία της επιφάνειας που επιθυμούμε να καλύψουμε.

4.2_ Κόβουμε προσεκτικά με μία φαλτσέτα τα μέρη του χλοοτάπητα που περισσεύουν. Στη συνέχεια τοποθετούμε το άλλο κομμάτι του χλοοτάπητα και ευθυγραμμίζουμε τα δύο κομμάτια παράλληλα το ένα με το άλλο.

Σημαντικό: Βεβαιωθείτε ότι τα κομμάτια του χλοοτάπητα έχουν την ίδια φορά.

4.3_ Ενώνουμε:

A: Για τις μικρές επιφάνειες συστήνεται η χρήση αυτοκόλλητης ταινίας. Ανασηκώνουμε και διπλώνουμε προς τα πίσω και τα δύο κομμάτια του χλοοτάπητα. Τοποθετούμε την αυτοκόλλητη ταινία ανάμεσα στα δύο ρολά και επαναφέρουμε στο έδαφος τα δύο κομμάτια του συνθετικού χλοοτάπητα, ώστε να κολλήσουν στην ταινία πιέζοντας σταθερά προς τα κάτω.

B: Για τις μεγάλες επιφάνειες συστήνεται η χρήση κόλλας 2 συστατικών και ταινία συγκόλλησης. Ανασηκώνουμε και διπλώνουμε προς τα πίσω και τα δύο κομμάτια του χλοοτάπητα. Τοποθετούμε την ταινία συγκόλλησης (γυαλιστερή πλευρά προς τα κάτω) ανάμεσα στα δύο ρολά. Εφαρμόζουμε ομοιόμορφα την κόλλα σε όλη την ταινία από άκρη σε άκρη και επαναφέρουμε στο έδαφος τα δύο κομμάτια του συνθετικού χλοοτάπητα, ώστε να κολλήσουν στην ταινία πιέζοντας σταθερά προς τα κάτω.



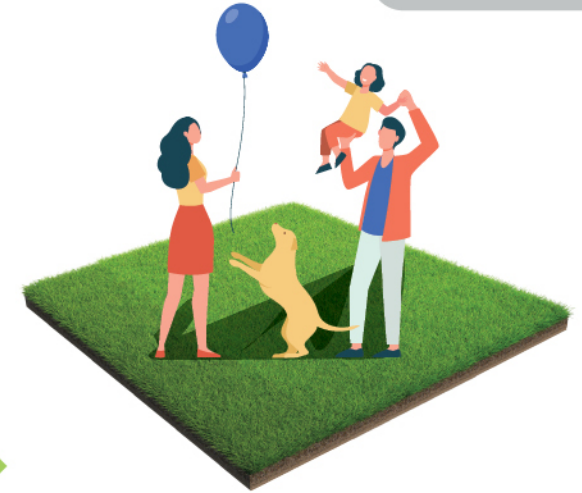
ΒΗΜΑ 5 ΣΤΑΘΕΡΟΠΟΙΗΣΗ ΧΛΟΟΤΑΠΗΤΑ

Σταθεροποιούμε με καρφιά διάστασης 16 εκατοστών, περιμετρικά και σε απόσταση 30-50εκ μεταξύ τους.



ΒΗΜΑ 6 ΒΟΥΡΤΣΙΣΜΑ ΧΛΟΟΤΑΠΗΤΑ

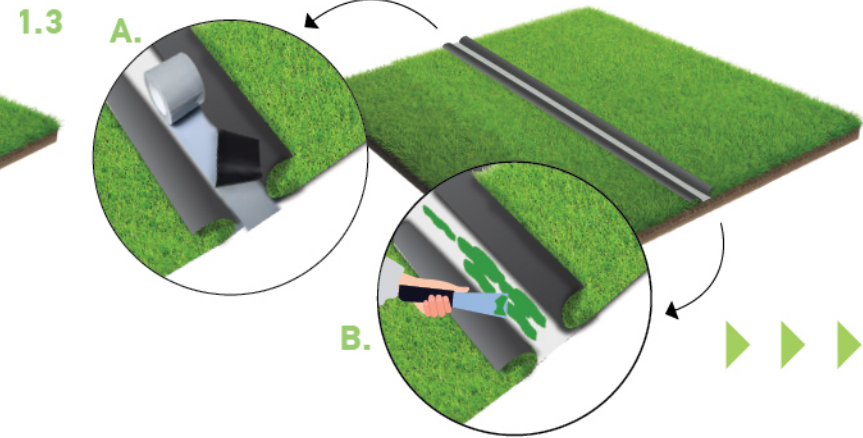
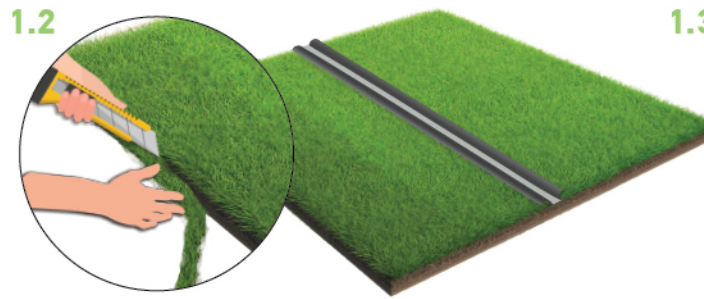
Με την ολοκλήρωση της τοποθέτησης ανασπώνουμε τις ίνες βουρτσίζοντας ή φυσώντας με ηλεκτρικό φυσητήρα στην αντίθετη φορά.



**...ΚΑΙ ΕΙΜΑΣΤΕ ΕΤΟΙΜΟΙ
ΓΙΑ ΝΑ ΑΠΟΛΑΥΣΟΥΜΕ
ΞΕΓΝΟΙΑΣΤΕΣ ΣΤΙΓΜΕΣ
ΜΕ ΤΟΥΣ ΑΓΑΠΗΜΕΝΟΥΣ ΜΑΣ!**

 info@homegrass.gr | www.homegrass.gr

HomeGrass



ΒΗΜΑ 1 ΤΟΠΟΘΕΤΗΣΗ ΧΛΟΣΤΑΠΗΤΑ

1_ Τοποθετούμε τα κομμάτια του χλοοτάπητα στο έδαφος και τα ανοίγουμε ξεκινώντας από τη γωνία της επιφάνειας που επιθυμούμε να καλύψουμε.

1.2_ Κόβουμε προσεκτικά με μία φαλτσέτα τα μέρη του χλοοτάπητα που περισσεύουν. Στη συνέχεια τοποθετούμε το άλλο κομμάτι του χλοοτάπητα και ευθυγραμμίζουμε τα δύο κομμάτια παράλληλα το ένα με το άλλο.

Σημαντικό: Βεβαιωθείτε ότι τα κομμάτια του χλοοτάπητα έχουν την ίδια φορά.

1.3_ Ενώνουμε:

A: Για τις μικρές επιφάνειες συστήνεται η χρήση αυτοκόλλητης ταινίας. Ανασηκώνουμε και διπλώνουμε προς τα πίσω και τα δύο κομμάτια του χλοοτάπητα. Τοποθετούμε την αυτοκόλλητη ταινία ανάμεσα στα δύο ρολά και επαναφέρουμε στο έδαφος τα δύο κομμάτια του συνθετικού χλοοτάπητα, ώστε να κολλήσουν στην ταινία πιέζοντας σταθερά προς τα κάτω.

B: Για τις μεγάλες επιφάνειες συστήνεται η χρήση κόλλας 2 συστατικών και ταινία συγκόλλησης. Ανασηκώνουμε και διπλώνουμε προς τα πίσω και τα δύο κομμάτια του χλοοτάπητα. Τοποθετούμε την ταινία συγκόλλησης (γυαλιστερή πλευρά προς τα κάτω) ανάμεσα στα δύο ρολά. Εφαρμόζουμε ομοιόμορφα την κόλλα σε όλη την ταινία από άκρη σε άκρη και επαναφέρουμε στο έδαφος τα δύο κομμάτια του συνθετικού χλοοτάπητα, ώστε να κολλήσουν στην ταινία πιέζοντας σταθερά προς τα κάτω.



ΒΗΜΑ 2 ΣΤΑΘΕΡΟΠΟΙΗΣΗ ΧΛΟΟΤΑΠΗΤΑ

Τέλος, κάνουμε περιμετρικά μερικά «τσιμπήματα» με βενζινόκολλα (απόσταση 30-50εκ μεταξύ τους) για την σταθεροποίησή του χλοοτάπητα.



ΒΗΜΑ 3 ΒΟΥΡΤΣΙΣΜΑ ΧΛΟΟΤΑΠΗΤΑ

Με την ολοκλήρωση της τοποθέτησης ανασπώνουμε τις ίνες βουρτσίζοντας ή φυσώντας με ηλεκτρικό φυσστήρα στην αντίθετη φορά.



**...ΚΑΙ ΕΙΜΑΣΤΕ ΕΤΟΙΜΟΙ
ΓΙΑ ΝΑ ΑΠΟΛΑΥΣΟΥΜΕ
ΞΕΓΝΟΙΑΣΤΕΣ ΣΤΙΓΜΕΣ
ΜΕ ΤΟΥΣ ΑΓΑΠΗΜΕΝΟΥΣ ΜΑΣ!**

 info@homegrass.gr | www.homegrass.gr

HomeGrass